

Sterke groepsgeest, pompeuze muziek

DANS HOLLAND AMERIKA LIJN

★★★★

Met de choreografie in het nieuwe programma van Introdans is niks mis. De muziek is de zwakke schakel: toeters, bellen en schetterend koper.

ARNHEM Oerhollands, museaal en prachtig geënceneerd is het opningsbeeld van *Holland Amerika Lijn*, het nieuwe programma van Introdans bestaande uit drie choreografieën van Amerikaanse choreografen. Het beroemde schilderij van Rembrandt *De Anatomische Les van Dr. Nicolaes Tulp* komt krachtig tot leven met een lijk dat van de snijtafel stapt en zijn leven in dans aan zich voorbij ziet trekken.

Glen Tetley maakte het groepswerk in 1964, met toen Jaap Flier in de hoofdrol van het lijk dat niet zijn lichaam laat ontleden, maar zijn leven. Nu ziet Jorge Pérez Martínez nog eenmaal zijn moeder en zijn vrouw aan zich voorbijtrekken. De terugblik op een speelse jeugd overtuigt. Natuurlijk, de bewegingen zijn ouderwets en de muziek van Marcel Landowski klinkt conservatief. Maar als historisch erfgoed is het een belangrijke aanvulling op het repertoire van In-

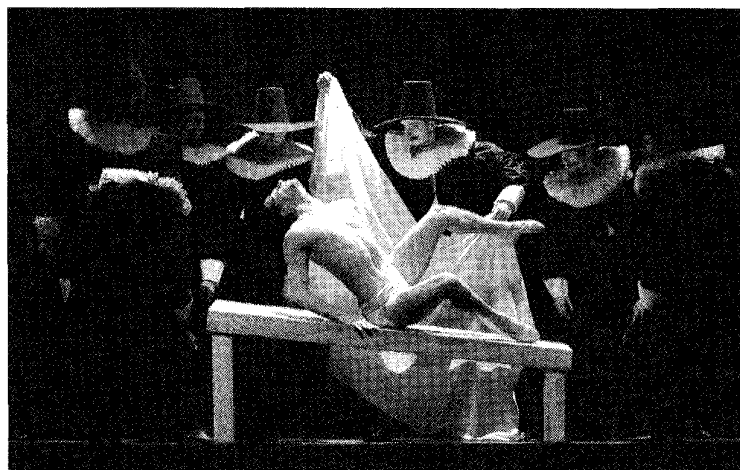
trodans: het haalt de Nederlandse dansgeschiedenis dichterbij, én Rembrandts schildertijd.

Ook de hernieuwde kennismaking met *Psalm* van José Limón, uit 1967, pakt goed uit. De architecturale choreografie met veel kruisende lijnen maakt nog steeds een heldere indruk. De groepsgeest is sterk – ook de jongere jongens, recent aangenomen, worden krachtig op sleeptouw genomen. En de Australische Zachary Chant laat zien dat hij na zijn blessure weer soepel voluit durft te gaan. Jammer dat de compositie van Jon Magnussen nogal goedkoop overgaat in godsvruchtige herenzang en halleluja's aan het slot. Er bestaat mooiere psalmenmuziek.

Introdans toont lef door ook voor het derde stuk bijna het hele ensemble op het toneel te zetten. Vlot en jeugdig is *No Longer Silent* van Robert Battle. De dansers schuiven in zwarte shabby kostuums veel in rij langszij. Een wave golft door de lijnvoering en geeft het groepsidoom een vleugje urbanisme mee. Maar ook hier is de muziek de zwakke schakel: Battle koos voor de pompeuze muziek van Erwin Schulhoff die met toeters, bellen en schetterend koper het thema van de strijdbaarheid overschreeuwt.

Annette Embrechts

Holland Amerika Lijn door Introdans.
5/2, Schouwburg Arnhem. introdans.nl



Beeld uit *De anatomische les*.

Foto Introdans / Hans Gerritsen

